

CONTROL SENCILLO Y POTENTE

Llegado el momento de renovar la gama media de mesas, lo primero que se ha tenido en cuenta ha sido preservar la frescura que nuestro modelo anterior había aportado al mercado... un éxito sin precedentes para una mesa sin complicaciones, extremadamente sencilla, intuitiva y sobradamente rápida... un acierto magistral.

Con TITAN ofrecemos toda esa calidez y docilidad en un formato renovado, con electrónica puntera, software ampliado y un aspecto e interface de usuario más directo y cómodo. La respuesta es unánime... verla y manejarla es inmediato. Una tentación.

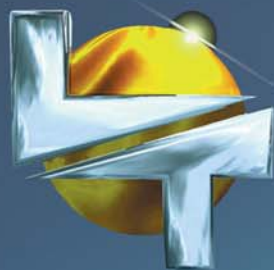
TITAN con prestaciones multimedia, incita a la integración de medios, buscando nuevos recursos técnicos para la creatividad, disfrutando con la puesta en escena de un espectáculo...

Cuando la veas trabajar, te cautivará.

TITAN es la mesa ideal para todo tipo de aplicaciones, totalmente adaptada a los tiempos actuales, con su demanda de nuevos periféricos, como cambios de color o proyectores de diapositivas.

En TITAN vas a encontrar un nuevo concepto de control, sorprendente por su facilidad y potencia. Preciso y directo. Versátil.

TITAN



Porque tus éxitos son los nuestros





FUNCIONALIDAD

- Potenciómetros independientes para cada Canal, con figurados mediante dos bancos de 24 (36, 48).
- Mediante la función Double, podemos tener 2 campos manuales y hacer fundidos entre ellos; aún disponiendo de una sola línea de potenciómetros.
- Los Master aceptan Memorias o Grupos, con distintas intensidades para cada Canal; así como Chases.
- Flash permanente sobre los Canales y varios modos seleccionables para los Master.
- Leds indicadores para representar el estado de salida a escena para cada Canal.
- Tecla de Exam, que nos permite examinar el contenido de cualquier ítem de la mesa.
- Función Modify, para modificar el contenido de cualquier ítem de la mesa, incluido el conjunto de la salida a escena. Contempla estados de Stage, Blind y Solo.
- Función Learn Time, que permite capturar ritmos para Chase y tiempos para la Secuencia.
- Editor, que nos permite confeccionar Grupos y dar niveles mediante el teclado numérico, simultáneamente a los potenciómetros.
- Patch para agrupación de Canales, selección de curvas de respuesta y limitar la intensidad de salida.
- Definición de Scroller y Linkado de Canales, que permite manejo LTP y asociar 2 canales en el editor, respectivamente.
- Entrada de audio con filtro de graves, medios y agudos para asignar al control del Chaser.
- 2 disparadores externos que pueden asignarse a cualquier tecla de la mesa.
- Integración MIDI, que nos permite automatizar el control desde máquinas externas, sincronizar varias mesas o disparar efectos MIDI. Incluye Patch.
- Setup de usuario, donde determinamos ciertos comportamientos de la mesa.
- Varios Lenguajes disponibles.
- Tests desde donde verificar cada parte del sistema. Permite buscar y probar Canales.
- Grabación y Recuperación de Shows mediante tarjeta de memoria extraíble.
- Actualización de Software por parte del usuario mediante cable de conexión serie y conexión a cualquier PC a través de un puerto RS-232.

CARACTERÍSTICAS

- 48 (72, 96) Canales de control.
- 1024 Canales de salida, mediante Patch.
- Entrada DMX, que permite capturar escenas.
- 12 (24, 36) Master, que pueden ser temporizables.
- 799 Memorias.
- 99 Páginas de Master.
- 99 Chases sin límite de pasos (programados con Memorias, Grupos o Canales). Podemos controlar intensidad, velocidad, dirección, rampas y modo del Chase. Aceptan una Memoria para ser lanzada como base. Hasta 7 (13, 19) Chases pueden correr simultáneamente.
- 999 Pasos de Secuencia con tiempos de entrada, salida, espera, saltos, texto e inserción de comandos por cada paso. La velocidad programada para los Crossfades, puede ralentizarse o acelerarse.
- 12 (24, 36) Macros, teclas programables por el usuario.
- Master general de la mesa, con B.O. Acepta estado de 100% y 200 %. Posibilidad de excluir Canales de su control.
- Chaser dedicado con 2 potenciómetros y 3 teclas.
- Display iluminado de 2 x 40 caracteres. Toda la funcionalidad de la mesa puede editarse / examinarse desde él.
- Conexión de monitor VGA standard.
- Fuente de alimentación integrada.
- Tensión universal: 85-265 V. / 50-60 Hz.
- 3 conectores XLR-5. DMX out (x2) y DMX in.
- 3 conectores Din-5. MIDI in, thru, out.
- 2 conectores Jack. Entrada de audio y SMPTE.
- 2 conectores Din-5. Disparadores externos.
- 1 conector SubD-9. Puerto serie RS-232.
- 1 conector SubD-15 para monitor VGA.
- 1 (2) conectores XLR-3. Flexos.

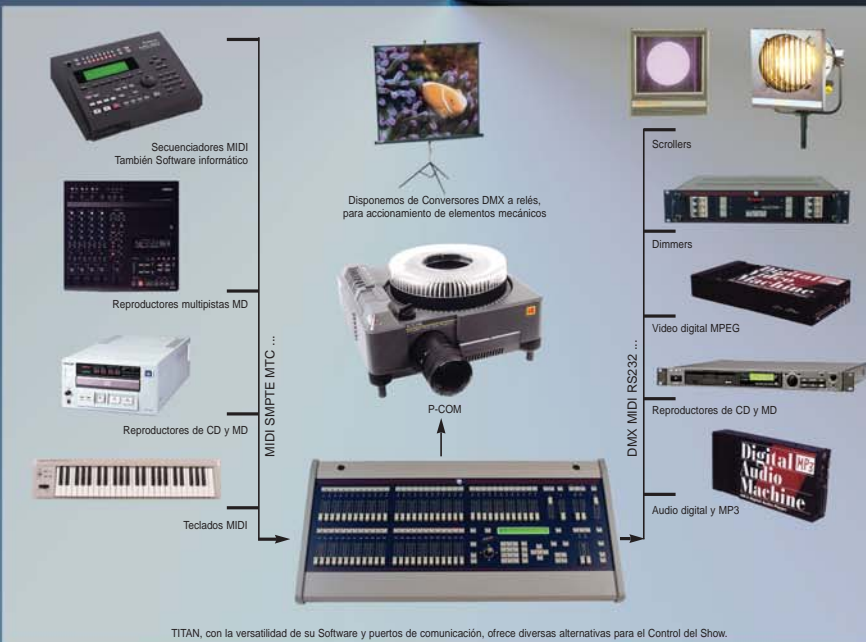
Medidas en mm. (anchura x profundidad x altura):
 48 Ch.: 775 x 500 x 50...170. Peso: 10 Kg.
 72 Ch.: 1015 x 500 x 50...170. Peso: 14 Kg.
 96 Ch.: 1225 x 500 x 50...170. Peso: 17 Kg.

Modelos:
 48 Canales / 12 Masters
 72 Canales / 24 Masters
 96 Canales / 36 Masters

Otras características

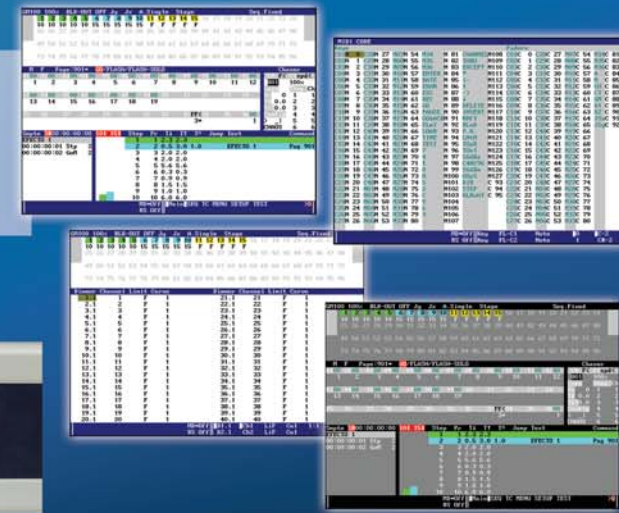
- **Lista de Eventos**, gobernada mediante Código de Tiempos externo (SMPTE y MTC), o interno. Es posible controlar la Secuencia, Páginas, Masters, Macros y Comandos RS-232.
- Confección y manejo de **Scripts** para puerto serie, que permite dar soporte **Multimedia** para el manejo de diapositivas, control de reproducción de aparatos de video, CDs, etc.
- **Comandos** en Secuencia, para efectuar acciones adicionales en el momento de entrar una Memoria de luz. Las acciones

pueden ser: cargar Páginas, reproducir Master / Chases, disparar Macros y lanzar Scripts por el puerto serie.
 • **O.L.E.** (Editor Off Line para PC). Completo simulador, réplica de Titan, con el que practicar, crear y corregir los Shows desde el ordenador. Es posible intercambiar los datos de Titan mediante una conexión MIDI estándar. Además, importa y exporta ASCII Light Cue, almacena nuestros Shows en disco duro y los imprime en formato ".txt".



TITAN, con la versatilidad de su Software y puertos de comunicación, ofrece diversas alternativas para el Control del Show.

TITAN dispone de diversas pantallas que hacen más fácil y cómoda la tarea del técnico; aunque también ofrece una completa información en su display, que permite un trabajo efectivo sin necesidad de monitor externo.



MANDO REMOTO OPCIONAL

- Funcionamiento vía radio / cable
- Batería de Ion-Litio. Larga duración y facilidad en las recargas.
- Pantalla con luz. Reposo automático.
- Simple y ergonómico.

La mayor parte de las funciones realizables en Titan se encuentran disponibles desde el mando.



TITAN está disponible en 3 modelos, que abarcan desde 48 hasta 96 canales. Pensando en montajes de tipo medio, hemos conseguido desarrollar un modelo de 72 canales, muy compacto en tamaño y que ofrece la libertad de disponer de 24 master programables.

48 Canales / 12 Masters
 72 Canales / 24 Masters
 96 Canales / 36 Masters