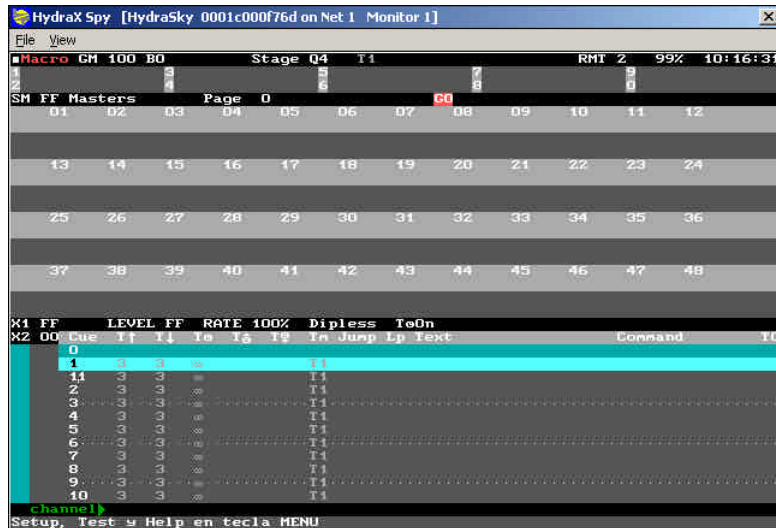


Piccolo Spy

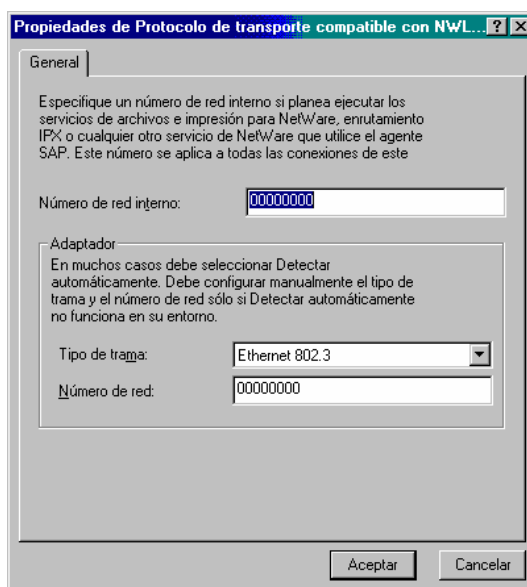
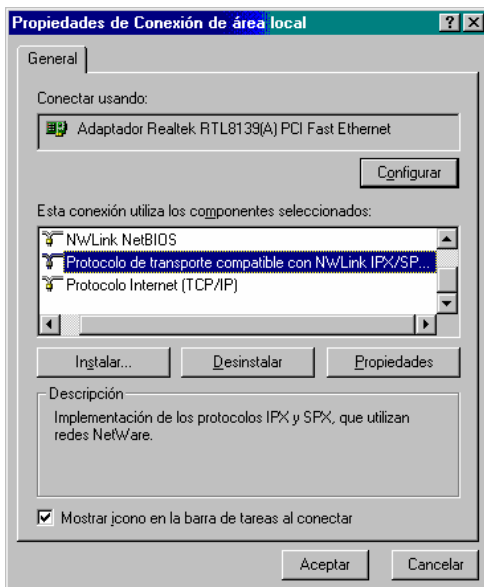
Un software para PC bajo Windows que nos permite “capturar” en la pantalla del ordenador la pantalla de la consola **Piccolo** (con versión de software **1.10** o superior).



El programa es extremadamente sencillo. Sólo necesita de un ordenador con conexión Ethernet:

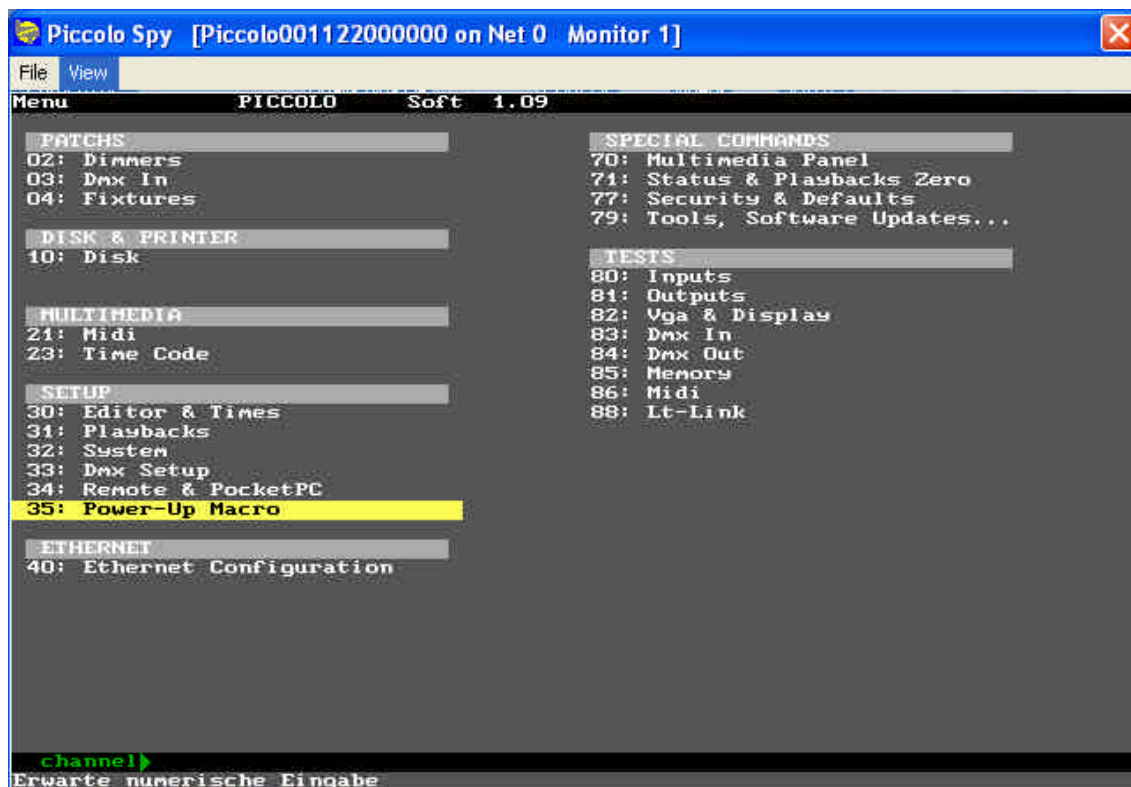
En la consola acceder al menú 40: **Ethernet Configuration**, y poner la comunicación a ▼**On**.

- Entre consola y PC, establecer una conexión Ethernet (cable o wireless).
- En el PC, debemos tener instalado el protocolo de red IPX, con el tipo de trama Ethernet 802.3



En el manual de la consola se puede encontrar información mas detallada sobre la comunicación Ethernet y las consolas.

USO Y MANEJO



En el PC este programa puede ejecutarse en cualquier parte, incluso desde el propio escritorio ya que no genera ningún tipo de archivos o temporales... Una vez abierto el programa (doble click en **Piccolospys.exe**), acceder al menú **View** y seleccionar la mesa, o mesas, que aparecen en el mismo... Es posible cambiar de consola siempre que se desee.

Para cerrar el programa, **File/Exit**