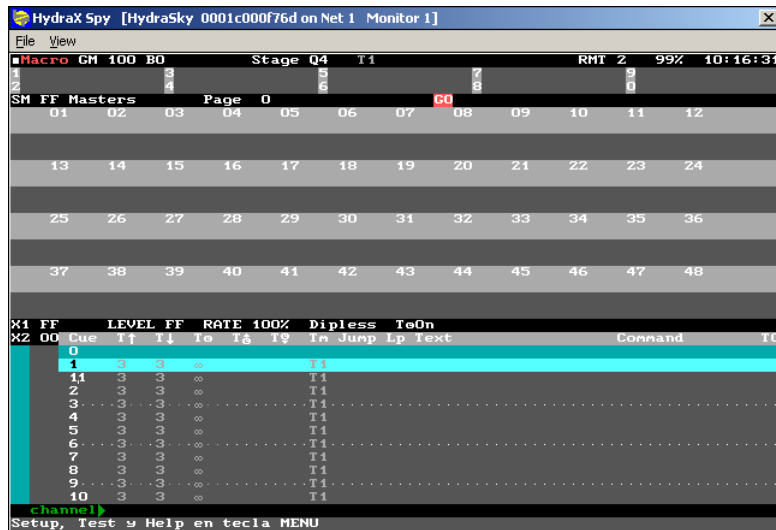


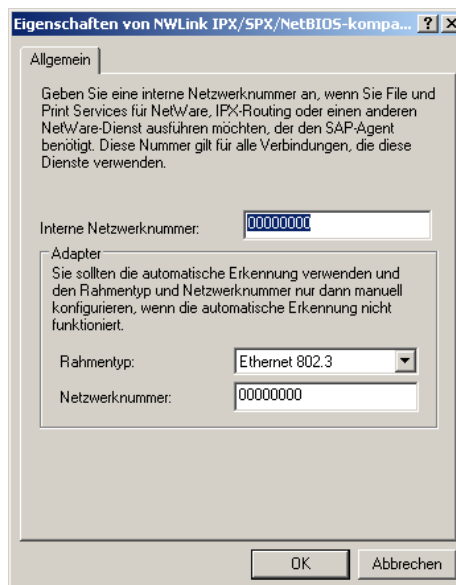
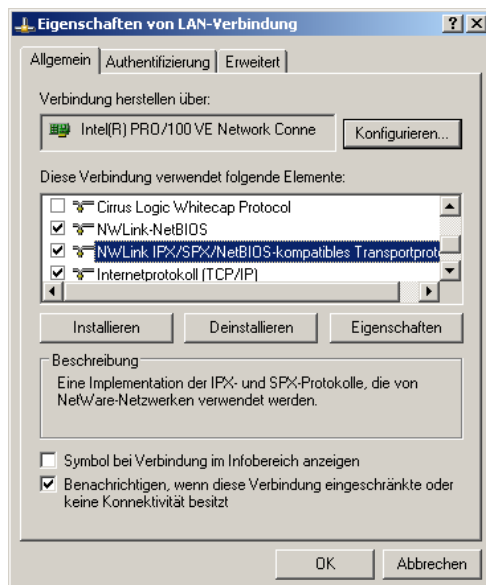
# Piccolo Spy

Software für alle PCs mit Windows. Sie kann den Bildschirm der **Piccolo** auf einem PC anzeigen. Dies neben dem Pult oder aber auch von irgendeinem Punkt im Netzwerk aus. Diese Software läuft mit allen **Piccolos** ab Software Version 1.10



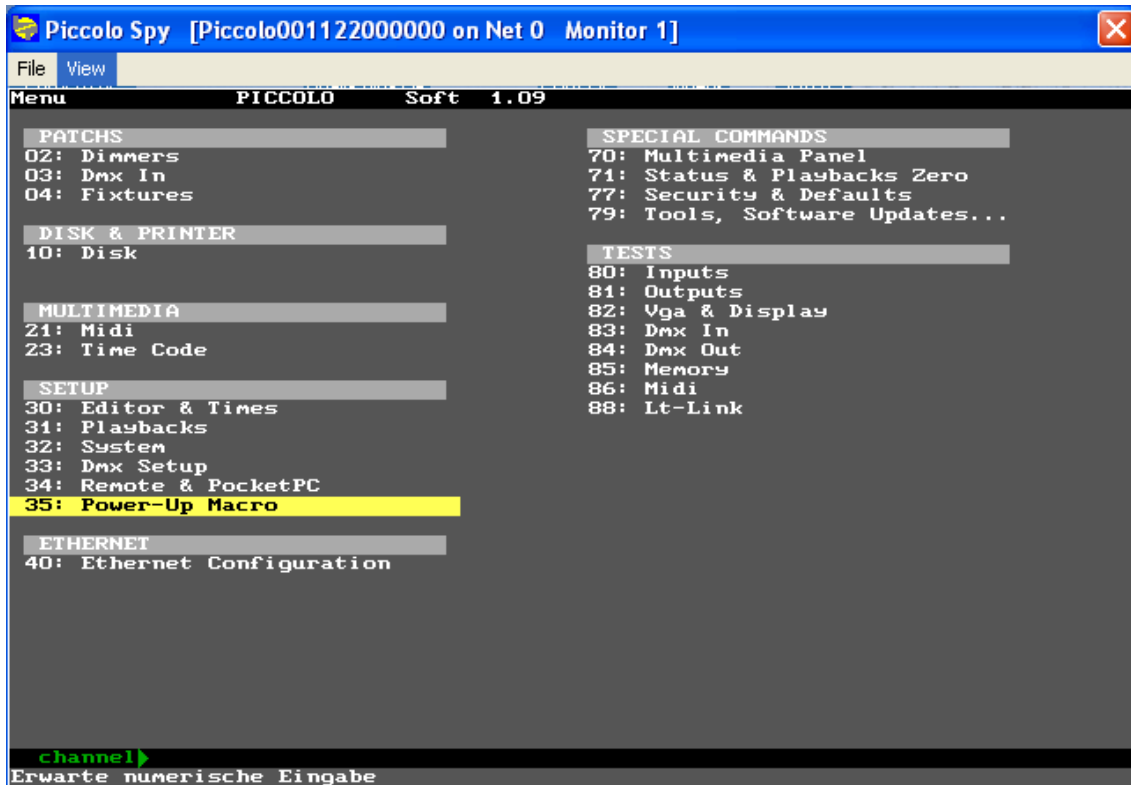
Das Programm ist sehr einfach. Es benötigt nur einen PC mit einer Ethernet-Schnittstelle:

- Im Lichtsteuerpult wählen Sie Menu 40 an: **Ethernet Configuration** und schalten Sie die Kommunikation auf Ein: **▼ On**
- Stellen Sie eine Ethernet Verbindung zwischen der **Piccolo** und dem PC her (drahtlos oder mittels eines geeigneten Kabels)
- Im PC: installieren Sie das Ethernet-Protokoll IPX und wählen Sie den Rahmentyp Ethernet 802.3 aus (wie abgebildet)



In der Bedienungsanleitung der **Piccolo** finden Sie detaillierte Angaben über die Verbindungen mittels Ethernet sowie auch zur Konfiguration des Pultes

## DIE BENUTZUNG DER SOFTWARE



Sie können die Software an jeden beliebigen Ort in Ihrem PC kopieren. Die Software generiert keine zusätzlichen Dateien und verändert auch keine Parameter. Um das Programm zu starten doppelklicken Sie auf die Datei **Piccolospy.exe**

- Wählen Sie das **View** Menu an und wählen Sie das Lichtsteuerpult in der Auswahl aus. Sie können jederzeit auf ein anderes eventuell auch am Netz angeschlossenes Pult wechseln.
- Um das Programm zu schliessen: **File/Exit**